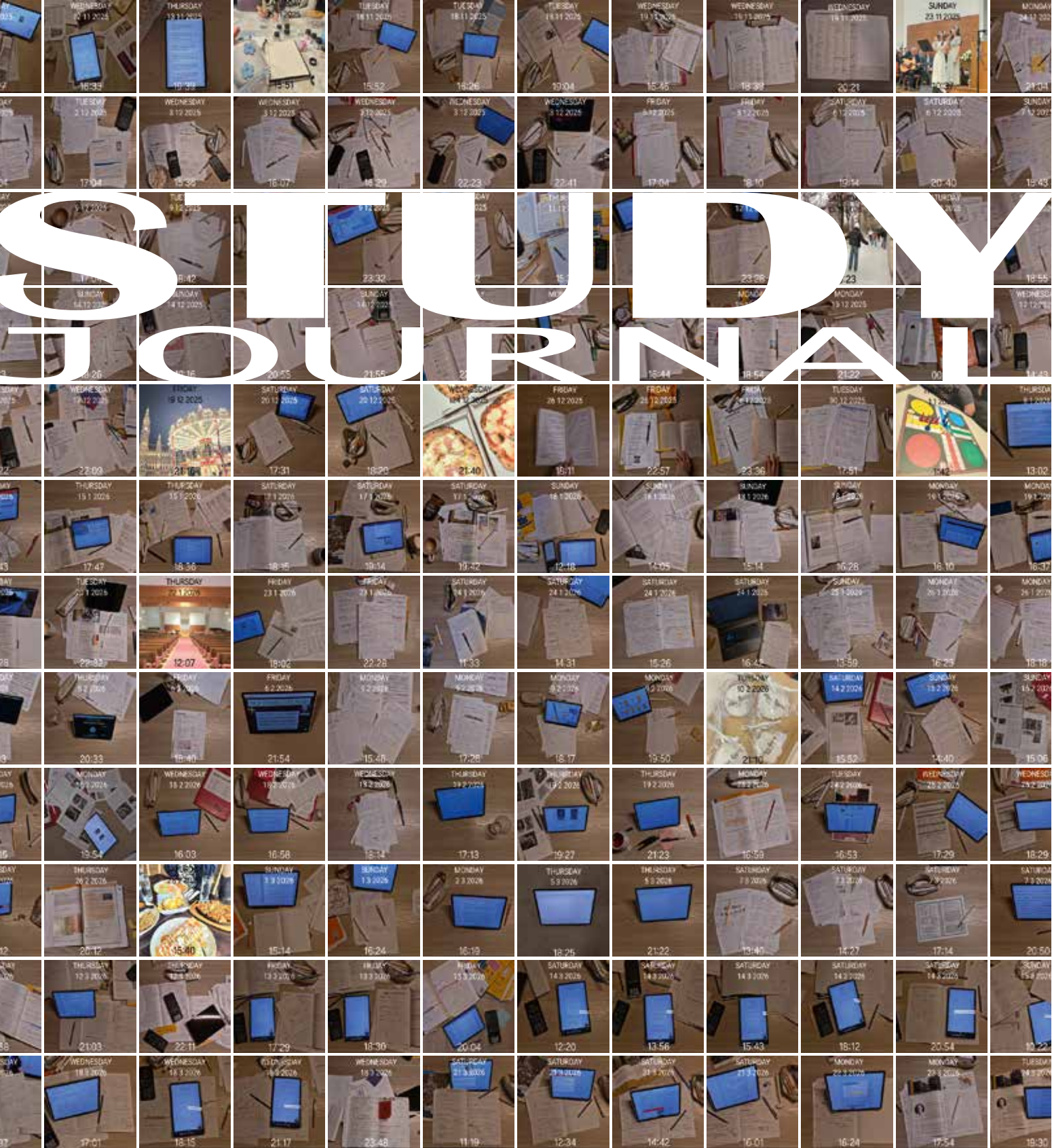


Study Journal
Jessica Martincu
Fotocollage

Das Maturajahr gilt als belastend - eine Erfahrung, die diese Arbeit visuell greifbar macht. Inspiriert von Bernd und Hilla Becher fotografierte ich über das gesamte Schuljahr meine Arbeitsfläche als Top-Shot, wann immer ich lernte. Diese Dokumentation der Anstrengung wird Bildern erfüllender Freizeitaktivitäten gegenübergestellt. Die entstandene Collage von 180 Fotos macht die extreme Zeitbelastung und den Kontrast zwischen Druck und Ausgleich für Außenstehende sichtbar.



STUDY JOURNAL

SEKUNDEN
MINUTEN
STUNDEN
TAGE

Jessica Martincu

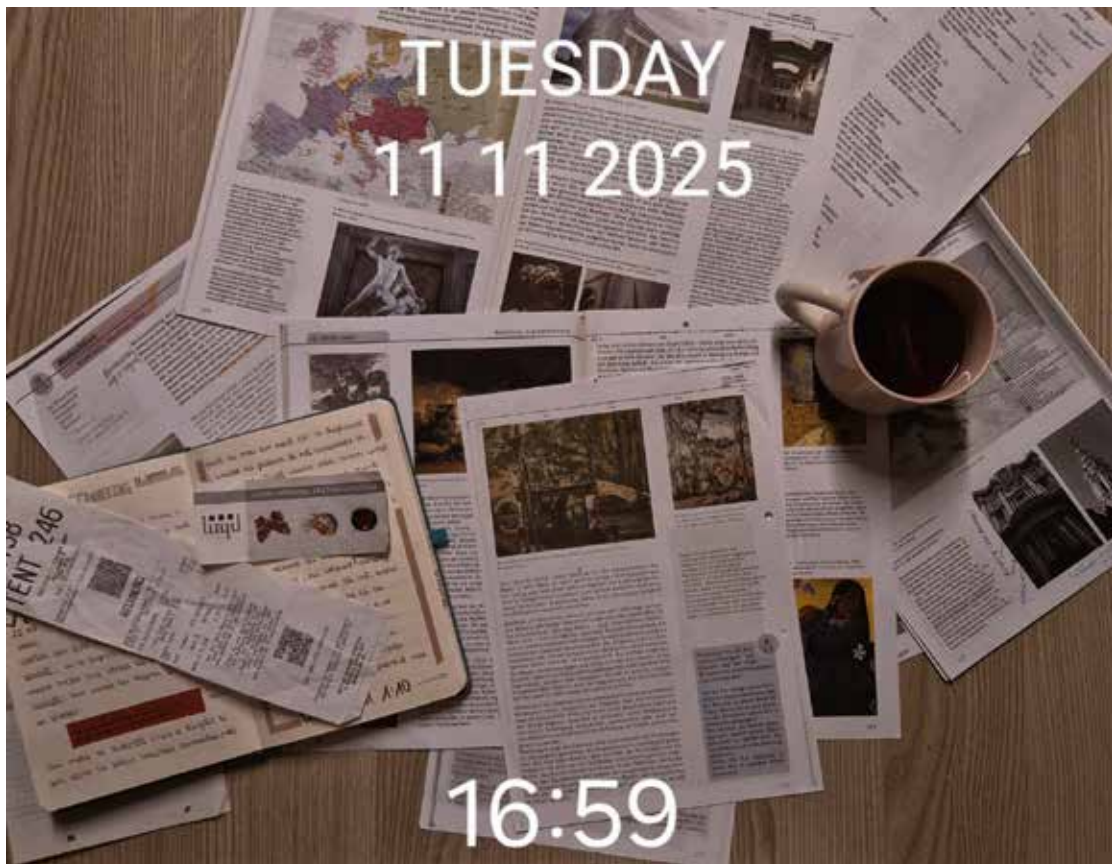
Konzept

Oft hören wir Geschichten davon, wie schlimm die Schulzeit war, vor allem das letzte Schuljahr. Mit meiner Arbeit möchte ich visuell zeigen, wie anstrengend diese Zeit wirklich ist – besonders für jene, die es selbst nie erlebt haben oder es nicht verstehen wollen.

Von Bernd und Hilla Becher inspiriert habe ich mir als Schülerin der letzten Klasse eines Gymnasiums vorgenommen, jedes Mal während des Lernens ein Foto meiner Arbeitsfläche im Top-Shot aufzunehmen.

09/11/25





Prozess

Dies geschah über das kurze Schuljahr hinweg beginnend nach den Herbstferien und endend kurz nach dem Notenschluss. Dabei halte ich den Moment, also meine Lernzeit, in einem Bild fest.

Gegensätzlich dazu habe ich auch Fotos von erfüllen- den Aktivitäten gemacht. Diese Bilder wurden anschließend digital zu einer Collage zusammengestellt und letztendlich ausgedruckt.

23/04/26

Evelyn (Schwester)

Auf den ersten Blick sind die hellen Freizeitbilder sehr auffällig. Da es nur wenige davon gibt, nehme ich an, dass sie kaum Zeit für sich selbst hatte.

Beim genaueren Hinsehen bemerke ich, dass sehr viele Mathe-Fotos zu sehen sind. Meine Schwester hat anscheinend in diesem Fach die größten Schwierigkeiten. Die Uhrzeiten liegen meist nach 16 Uhr, was zeigt, dass oft sehr spät gelernt wurde.

Der Anblick der Arbeit bereitet mir Kopfschmerzen
das ganze Lernen bereitet mir Kopfschmerzen.

dokumentarische
Fotocollage eines

11/11/25 - 28/03/26

Jessica Martincu

BORG Lessinggasse

